
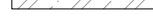
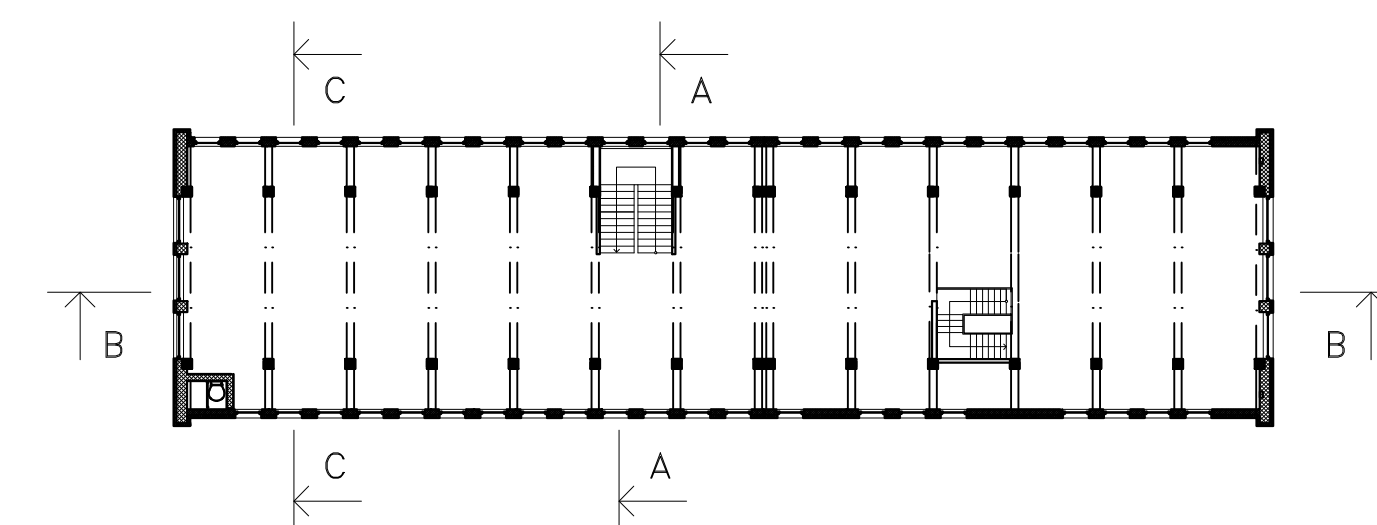
	Nové železobetonové konstrukce
	Stávající železobetonová konstrukce
	Nové zděné konstrukce

Položka	Celková délka	hmotnost/MJ	Celková hmotnost
UPE120	13,24m	12,40kg	164,18kg
UPE140	36,0m	14,80kg	532,8
U150 (отп)	7,2m	12,17kg	87,62kg
Položka	Rozměry	kusů	Celková hmotnost
P1	40x130x4mm	18ks	2,94kg
Položka	Celková plocha	hmotnost/MJ	Celková hmotnost
TR40/160/1,0	19,44m ²	10,28kg	199,84kg

CELKEM	987,38kg
--------	----------




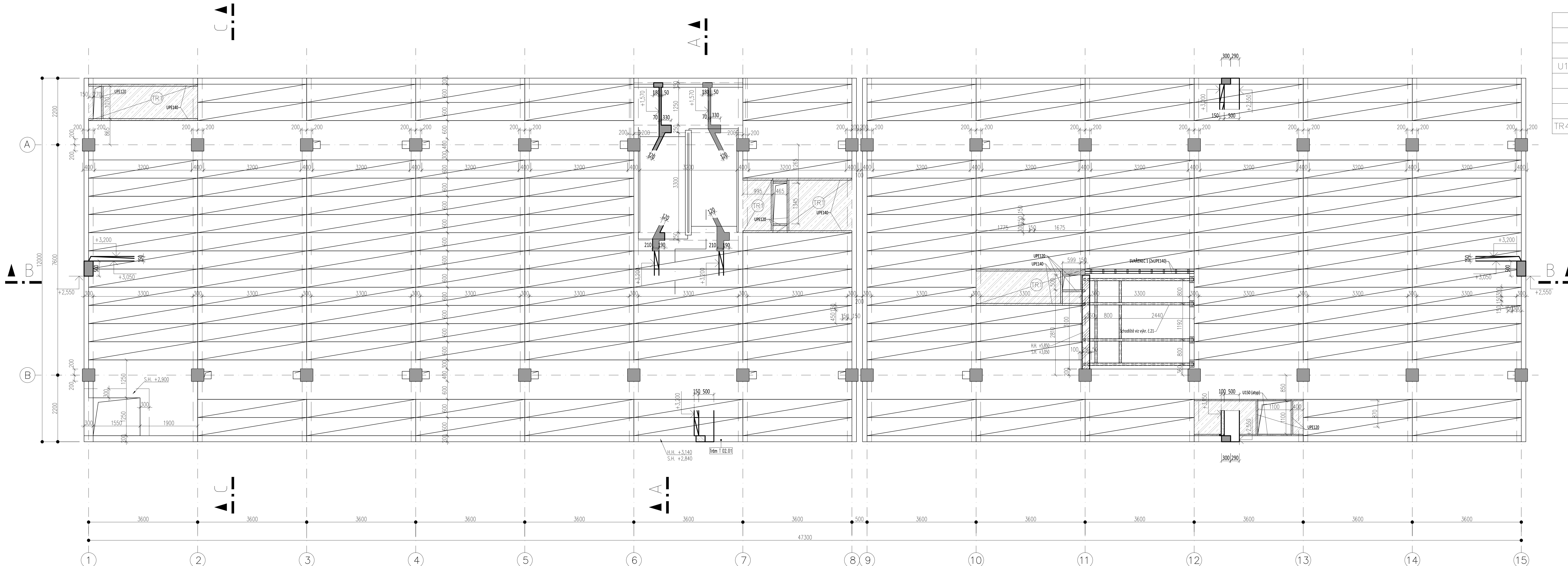
			ČÍSLO SOUPRAVY:
		PO PŘIPOMÍNKOVÉM ŘÍZENÍ	
REVIZE A	DATUM	ZMĚNA	

MCO MORAVIA CONSULT Olomouc a.s.
LEGIONÁŘSKÁ 1085/8, 779 00 Olomouc

tel.: +420 585 570 400
ID schránky: kje99
e-mail: moravia@moravia.cz
http://www.moravia.cz

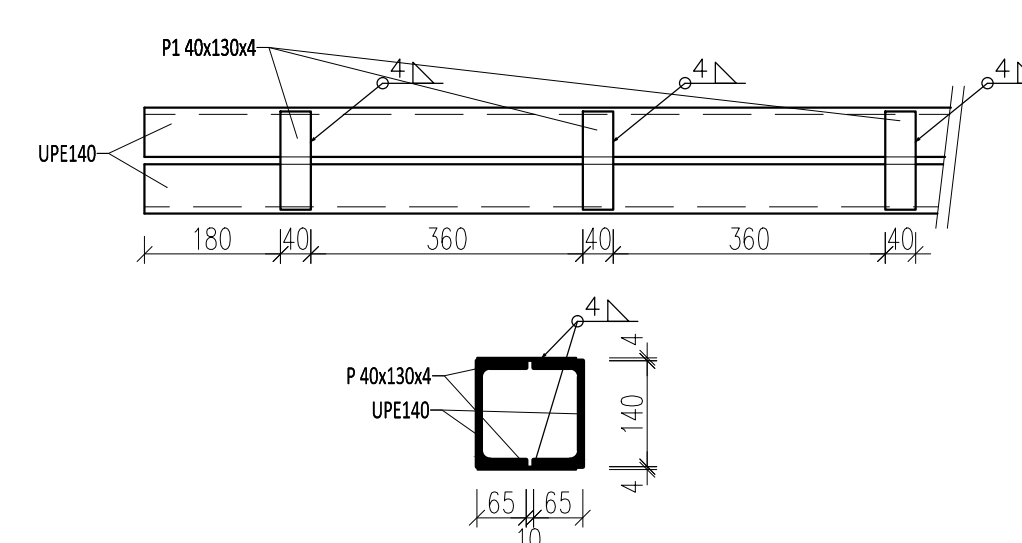
OBJEDNATEL  Správa železniční dopravní cesty, státní organizace
v zastoupení: SZDC, s.o., Stavební správa východ, Nerudova 1, 772 58 Olomouc

PROJEKTOVÁ, INŽENÝRSKÁ A KONZULTAČNÍ ORGANIZACE čimrná 50 8007 VPO DESK PRAMA s.r.o., POKROSKÁ 104/104, 102 00 PRAMA 6 IČO: 264304500 www.vpo-desk.cz		#0,000=209,39 n. m. m. 
PROJEKTANT Ing. Rostislav Šteplák, Ph.D., Ing. Karel Šupatník	VYPRACOVATEL KONTROLA Ing. Rostislav Šteplák, Ph.D.	HIP ATELIER Ing. Rostislav Šteplák, Ph.D.
REKONSTRUKCE AREÁLU HZS OSTRAVA SO 01 Hlavní objekt D.1.2. – Stavebně konstrukční část		
číslo zakázky 2-D-0474-000 dokumentace DSP-0/0 měřítko 1:50/1:10 datum 02.08.2018 počet formátů 12 x A4		
NOVÝ STAV – 2.NP		



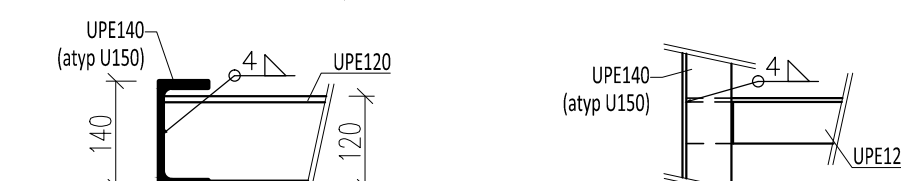
```
atyp U150:
M 1:10
```

SVARĚNEC 1 (2xUPE140):
M 1:10



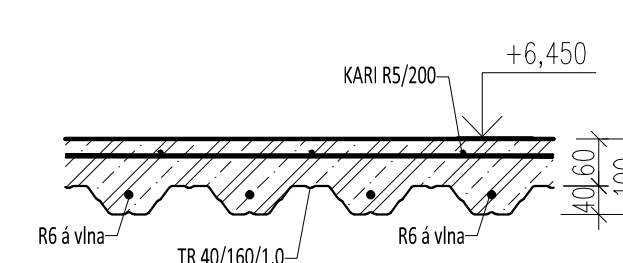
OCELOVÉ VÝMĚNY:
M 1:10

půdorysný pohled na spoj:



DOBETONÁVKY:
M 1:10

řez deskou:



Technical drawing of a rectangular profile. The overall height is 140. The overall width is 100. The top flange has a thickness of 40. The bottom flange has a thickness of 60. The top flange has a radius R5/200. The bottom flange has a radius R5 à vlna. The top flange has a height of 6,450. The bottom flange has a height of 100. The profile is labeled LIPF140.